



CODICI

Unità operativa	3a010
Numero scheda	3084
Codice scheda	SUP-3a010-0003084

RIFERIMENTO SCHEDA IMMAGINE

Codice IDK della scheda immagine	IMM-3a010-0002749
----------------------------------	-------------------

STATO DELLA SCHEDA

Stato della scheda	0
Precedente stato della scheda	4
Data di modifica dello stato	2024/10/02
Ora di modifica dello stato	07.11
Tipo scheda	F
Livello ricerca	I

CODICE UNIVOCO

Codice regione	03
Ente schedatore	R03/ Civico Archivio Fotografico di Milano
Ente competente	S27

RELAZIONI

RAGGRUPPAMENTI DEFINITI DA REGIONE

Codice del raggruppamento	SIRBeCWeb
Descrizione del raggruppamento	SW - Civico Archivio Fotografico di Milano - trasferito 2021/11/02

OGGETTO

OGGETTO

Definizione dell'oggetto	positivo
Natura biblioteconomica dell'oggetto	m
Originalità	originale

QUANTITA'

Numero oggetti/elementi	1
-------------------------	---

SOGGETTO

SOGGETTO

Identificazione	Milano - Chiesa di S. Antonio Abate - Candelabri in argento originali del sec - XVIII
Indicazioni sul soggetto	arte sacra

TITOLO

Titolo attribuito	Milano - Chiesa di S. Antonio Abate. Candelabri in argento originali del sec. XVIII
-------------------	---

CLASSIFICAZIONE

Altra classificazione	foto d'arte
Tipo classificazione	Classificazione per genere fotografico Archivi dell'Immagine - Regione Lombardia

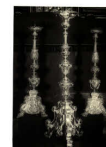
THESAURUS

Descrittore	arte
Tipo thesaurus	Thesaurus AESS, Archivi dell'Immagine - Regione Lombardia
LOCALIZZAZIONE GEOGRAFICO-AMMINISTRATIVA	
INDICAZIONE DEL CONTENITORE FISICO	
Codice del contenitore fisico	19
Categoria del contenitore fisico	architettura
LOCALIZZAZIONE GEOGRAFICO-AMMINISTRATIVA ATTUALE	
Stato	Italia
Regione	Lombardia
Provincia	MI
Nome provincia	Milano
Codice ISTAT comune	015146
Comune	Milano
COLLOCAZIONE SPECIFICA	
Tipologia	castello
Denominazione	Castello Sforzesco - complesso
Altra denominazione	Castello di Porta Giovia
Indirizzo	Piazza Castello
Denominazione struttura conservativa - livello 1	Raccolte Grafiche e Fotografiche del Castello Sforzesco
Denominazione struttura conservativa - livello 2	Civico Archivio Fotografico
Tipologia struttura conservativa	archivio
ACCESSIBILITA' DEL BENE	
Accessibilità	SI
UBICAZIONE	
UBICAZIONE FOTO	
Fondo	Raccolta Iconografica
Sezione	RI
Collocazione	RI 31
INVENTARIO	
Numero di inventario generale	RI 31
GEOREFERENZIAZIONE TRAMITE PUNTO	
Tipo di localizzazione	localizzazione fisica
DESCRIZIONE DEL PUNTO	
Coordinata X	9.1796926849
Coordinata Y	45.471005104
Metodo di georeferenziazione	punto esatto
Tecnica di georeferenziazione	rilievo da cartografia senza sopralluogo
Proiezione e Sistema di riferimento	WGS84
LUOGO E DATA DELLA RIPRESA	
LOCALIZZAZIONE	
Stato	Italia
Regione	Lombardia
Provincia	MI
Comune	Milano
Data	1930
DATAZIONE GENERICA	
Secolo	XX
Frazione di secolo	secondo quarto

DATAZIONE SPECIFICA	
Da	1930
A	1930
DEFINIZIONE CULTURALE	
AUTORE DELLA FOTOGRAFIA	
Nome di persona o ente	Zuecca, Ugo
Tipo intestazione	P
Dati anagrafici/estremi cronologici	notizie 1911-1940
Riferimento all'intervento	fotografo principale
Codice scheda autore	AUF-3a010-0000085
Sigla per citazione	00000085
CRONOLOGIA	
CRONOLOGIA GENERICA	
Secolo	XX
Frazione di secolo	secondo quarto
CRONOLOGIA SPECIFICA	
Da	1930
A	1930
DATI TECNICI	
Indicazione di colore	BN
Materia e tecnica	gelatina bromuro d'argento/carta
Formato	18x24
DATI ANALITICI	
STEMMI/MARCHI/TIMBRI	
Classe di appartenenza	timbro
Qualificazione	di collezione
Identificazione	Raccolta Iconografica N° 31
Posizione	sul verso: verso l'alto a sinistra
Descrizione	Timbro rettangolare a inchiostro con la scritta a lettere capitali "Raccolta Iconografica / N° 31 progressivo"
CONDIZIONE GIURIDICA E VINCOLI	
CONDIZIONE GIURIDICA	
Indicazione generica	proprietà Ente pubblico territoriale
Indicazione specifica	Comune di Milano
Indirizzo	Piazza della Scala, 2 - 20121 Milano
FONTI E DOCUMENTI DI RIFERIMENTO	
DOCUMENTAZIONE FOTOGRAFICA	
Codice univoco della risorsa	SC_F_SUP-3a010-0003084_IMG-0000016443
Genere	documentazione allegata
Tipo	matrice digitale colore
Collocazione	3a010_2749_1.jpg
Codice identificativo	RI_000031
Visibilità immagine	0
Collocazione del file nell'archivio locale	RI

Nome del file originale

RI_000031.jpg



ACCESSO AI DATI

SPECIFICHE DI ACCESSO AI DATI

Profilo di accesso	1
Motivazione	scheda contenente dati liberamente accessibili

COMPILAZIONE

COMPILAZIONE

Anno di redazione	2002
Nome	Montalbetti, Claudia
Ente compilatore	Civico Archivio Fotografico di Milano
Referente scientifico	Paoli, Silvia
Funzionario responsabile	Paoli, Silvia