



CODICI

Unità operativa	SWCX1
Numero scheda	1334
Codice scheda	SUP-SWCX1-0001334

RIFERIMENTO SCHEDA IMMAGINE

Codice IDK della scheda immagine	IMM-SWCX1-0001293
----------------------------------	-------------------

STATO DELLA SCHEDA

Stato della scheda	0
Precedente stato della scheda	3
Data di modifica dello stato	2024/10/02
Ora di modifica dello stato	07.32
Tipo scheda	F
Livello ricerca	P

CODICE UNIVOCO

Codice regione	03
Ente schedatore	R03/ Civico Archivio Fotografico di Milano
Ente competente	S27

OGGETTO

OGGETTO

Definizione dell'oggetto	positivo
Natura biblioteconomica dell'oggetto	s
Originalità	originale

QUANTITA'

Numero oggetti/elementi	1
-------------------------	---

SOGGETTO

SOGGETTO

Identificazione	Fotografia astratta
-----------------	---------------------

TITOLO

Titolo attribuito	Pubblicità per i colori della società Sandoz di Basilea
Specifiche titolo	del catalogatore

CLASSIFICAZIONE

Altra classificazione	foto artistica / di ricerca
Tipo classificazione	Classificazione per genere fotografico Archivi dell'Immagine - Regione Lombardia

THESAURUS

Descrittore	arte
Tipo thesaurus	Thesaurus AESS, Archivi dell'Immagine - Regione Lombardia

LOCALIZZAZIONE GEOGRAFICO-AMMINISTRATIVA

INDICAZIONE DEL CONTENITORE FISICO

Codice del contenitore fisico	19
Categoria del contenitore fisico	architettura

LOCALIZZAZIONE GEOGRAFICO-AMMINISTRATIVA ATTUALE

Stato	Italia
Regione	Lombardia
Provincia	MI
Nome provincia	Milano
Codice ISTAT comune	015146
Comune	Milano

COLLOCAZIONE SPECIFICA

Tipologia	castello
Denominazione	Castello Sforzesco - complesso
Altra denominazione	Castello di Porta Giovia
Indirizzo	Piazza Castello
Denominazione struttura conservativa - livello 1	Raccolte Grafiche e Fotografiche del Castello Sforzesco
Denominazione struttura conservativa - livello 2	Civico Archivio Fotografico
Tipologia struttura conservativa	archivio

UBICAZIONE

UBICAZIONE FOTO

Fondo	Paolo Monti
Sezione	S
Serie archivistica	B.126.18.09
Collocazione	B.126.18.09/3

INVENTARIO

Data	2010
Numero di inventario generale	B.126.18.09/3

GEOREFERENZIAZIONE TRAMITE PUNTO

Tipo di localizzazione	localizzazione fisica
------------------------	-----------------------

DESCRIZIONE DEL PUNTO

Coordinata X	9.1796926849
Coordinata Y	45.471005104
Metodo di georeferenziazione	punto esatto
Tecnica di georeferenziazione	rilievo da cartografia senza sopralluogo
Proiezione e Sistema di riferimento	WGS84

LUOGO E DATA DELLA RIPRESA

LOCALIZZAZIONE

Stato	Italia
Regione	Lombardia
Provincia	MI
Comune	Milano

DATAZIONE GENERICA

Secolo	XX
Frazione di secolo	terzo quarto

DATAZIONE SPECIFICA

Da	1959
Validità	ca
A	1959
Validità	ca

DEFINIZIONE CULTURALE

AUTORE DELLA FOTOGRAFIA	
Nome di persona o ente	Monti, Paolo
Tipo intestazione	P
Dati anagrafici/estremi cronologici	1908-1982
Riferimento all'intervento	fotografo principale
Motivazione dell'attribuzione	provenienza
Motivazione dell'attribuzione	iscrizione
Codice scheda autore	AUF-s5020-0000001
CRONOLOGIA	
CRONOLOGIA GENERICA	
Secolo	XX
Frazione di secolo	terzo quarto
CRONOLOGIA SPECIFICA	
Da	1959
Validità	ca
A	1959
Validità	ca
MOTIVAZIONE CRONOLOGIA	
Motivazione	documentazione
DATI TECNICI	
Indicazione di colore	C
Materia e tecnica	gelatina bromuro d'argento/carta
MISURE	
Tipo misure	supporto primario
Unità di misura	mm
Altezza	373
Larghezza	298
Formato	30x40
DATI ANALITICI	
ISCRIZIONI	
Classe di appartenenza	documentaria
Tecnica di scrittura	a matita
Posizione	sul supporto primario: verso: in alto a sinistra
Trascrizione	B.126.18.09/3
ISCRIZIONI	
Classe di appartenenza	commerciale
Tecnica di scrittura	a matita
Posizione	sul supporto primario: verso: in basso a destra
Trascrizione	PAOLO MONTI/VIA TASSO 15/MILANO - ITALIA 1
CONSERVAZIONE	
STATO DI CONSERVAZIONE	
Data	2022
Stato di conservazione	buono
CONDIZIONE GIURIDICA E VINCOLI	
CONDIZIONE GIURIDICA	
Indicazione generica	proprietà persona giuridica senza scopo di lucro
Indicazione specifica	Fondazione Biblioteca Europea di Informazione e Cultura - BEIC
Indirizzo	Via Alfonso Lamarmora, 1 - 20122 Milano

Note	La fotografia appartiene al Fondo Paolo Monti, di proprietà della Fondazione BEIC e in deposito presso il Civico Archivio Fotografico di Milano dal 2004.
------	---

PROVVEDIMENTI DI TUTELA

Tipo di provvedimento	DLgs n. 42/2004, art.13, comma 1
Estremi provvedimento	2008/08/15
Data notificazione	2008/08/15

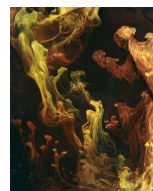
COPYRIGHT

Nome	Fondazione Biblioteca Europea di Informazione e Cultura - BEIC
Indirizzo	via Alfonso Lamarmora 1 - 20122, Milano

FONTI E DOCUMENTI DI RIFERIMENTO

DOCUMENTAZIONE FOTOGRAFICA

Codice univoco della risorsa	SW_F_SUP-SWCX1-0001334_IMG-0000000001
Genere	documentazione allegata
Tipo	matrice digitale colore
Codice identificativo	SWCX1-0001334-0000000001
Collocazione del file nell'archivio locale	PMA\S
Nome del file originale	B.126.18.09_03.jpg



BIBLIOGRAFIA

Genere	bibliografia di confronto
Autore	Cavanna, Pierangelo; Paoli, Silvia
Curatore	Cavanna, Pierangelo; Paoli, Silvia
Tipo fonte	catalogo mostra
Titolo libro o rivista	Paolo Monti. Fotografie/ Photographs 1935 - 1982
Luogo di edizione	Cinisello Balsamo (Milano)
Anno di edizione	2016
Codice scheda bibliografia	3a150-00008

ACCESSO AI DATI

SPECIFICHE DI ACCESSO AI DATI

Profilo di accesso	1
Motivazione	scheda contenente dati liberamente accessibili

COMPILAZIONE

COMPILAZIONE

Anno di redazione	2022
Nome	Mariosi, Maddalena Monica
Ente compilatore	Civico Archivio Fotografico di Milano
Referente scientifico	Paoli, Silvia
Funzionario responsabile	Paoli, Silvia